

자연과 함께하는 건강한 생활

진드기 매개 감염병

쯔쯔가무시증, SFTS

예방 및 관리수칙 알아두면 걱정없어요!!



농촌진흥청



질병관리청

진드기 매개 감염병 예방 및 관리수칙

알아두면 걱정 없어요!!



질병관리청



농촌진흥청



Part 1

진드기 매개 감염병이란?

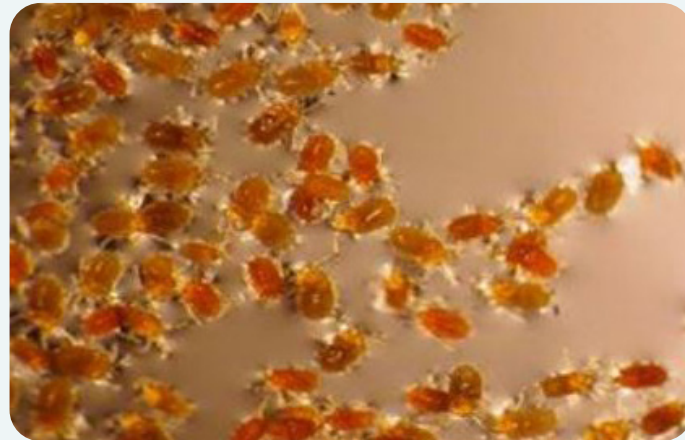




진드기 매개 감염병이란?

Part 1

진드기 매개 감염병이란?



털진드기

프프가무시증



참진드기

SFTS

라임병

진드기
매개 뇌염

기타



진드기 매개 감염병이란?

Part 1

진드기 매개 감염병이란?



참진드기

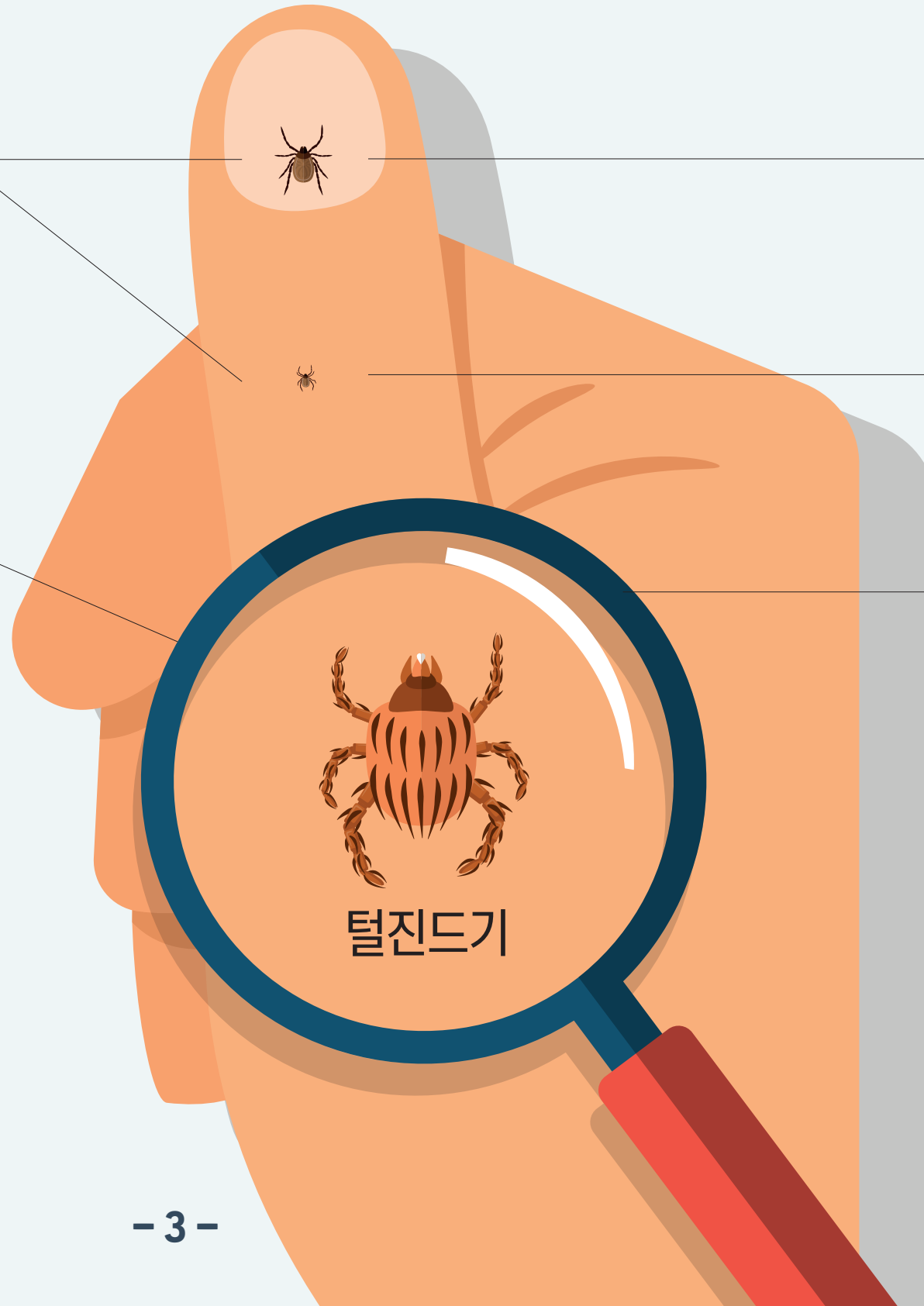
1~9mm



털진드기

0.5~1mm

0.15~0.2mm



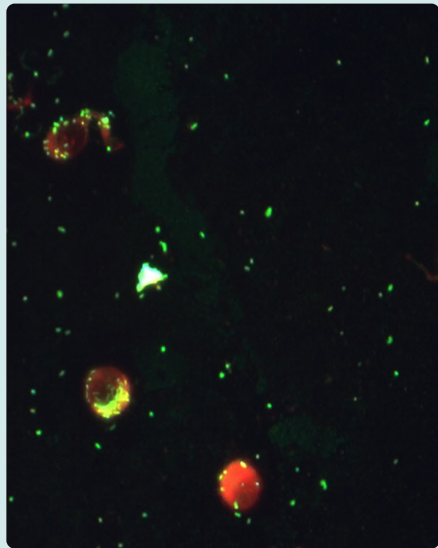
털진드기



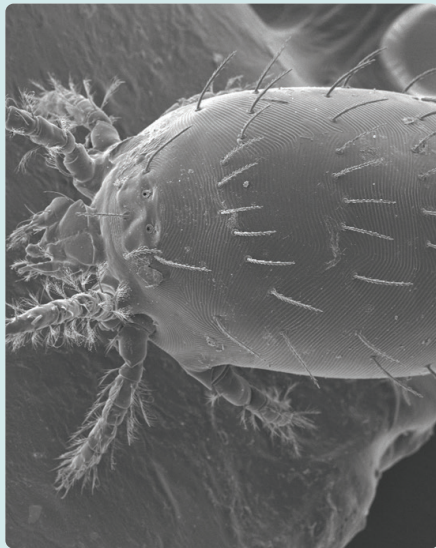
프프가무시증이란?

Part 1

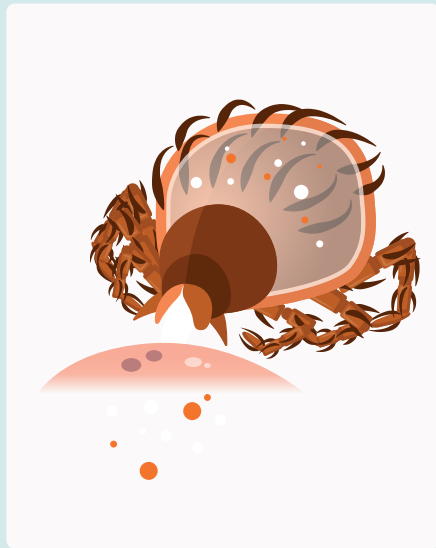
진드기 매개 감염병이란?



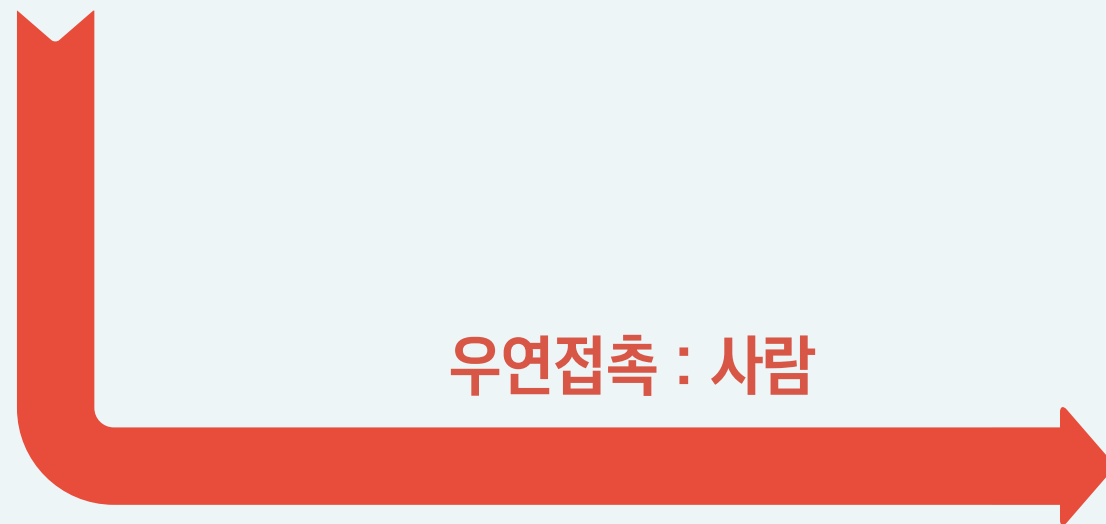
프프가무시균



털진드기



들쥐(등줄쥐), 새



우연접촉 : 사람





털진드기 주요 서식지

Part 1

진드기 매개 감염병이란?



■ 농경지



■ 텃밭



■ 주거지 주변 빈집



■ 농로



■ 개울, 하천주변



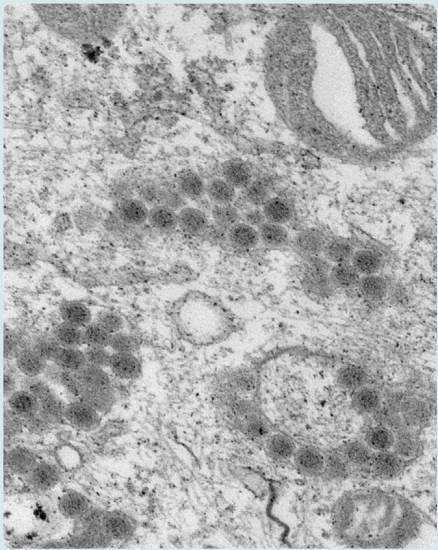
■ 공원



SFTS란?

Part 1

진드기 매개 감염병이란?



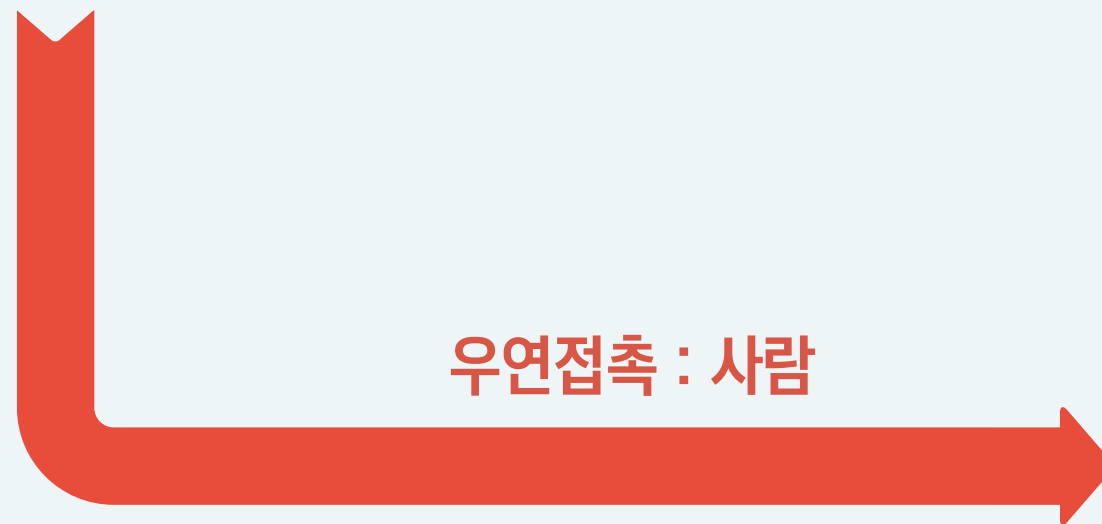
SFTS 바이러스



참진드기



다람쥐, 새, 개, 고라니, 멧돼지 등



우연접촉 : 사람



※ SFTS(Severe Fever with Thrombocytopenia Syndrome) : 중증열성혈소판감소증후군



참진드기 주요 서식지

Part 1

진드기 매개 감염병이란?



■ 산 인근 밭



■ 산 인근 거주지



■ 우거진 숲



■ 정비되지 않은 산길

진드기 매개 감염병 예방 및 관리수칙

알아두면 걱정 없어요!!



질병관리청



농촌진흥청



Part 2 발생특성





고위험군 특성

Part 2
발생특성

직업으로는



활동으로는



연령으로는



풀 접촉이 많은 농업인



농작업 수행 및 임산물 채취



고령자



발생 위험 활동

Part 2 발생특성



■ 농작업(농경지, 텃밭)



■ 농작물 수확, 나르기



■ 제초, 벌초



■ 임산물 채취



■ 산에서 활동(벌목, 양봉 등)

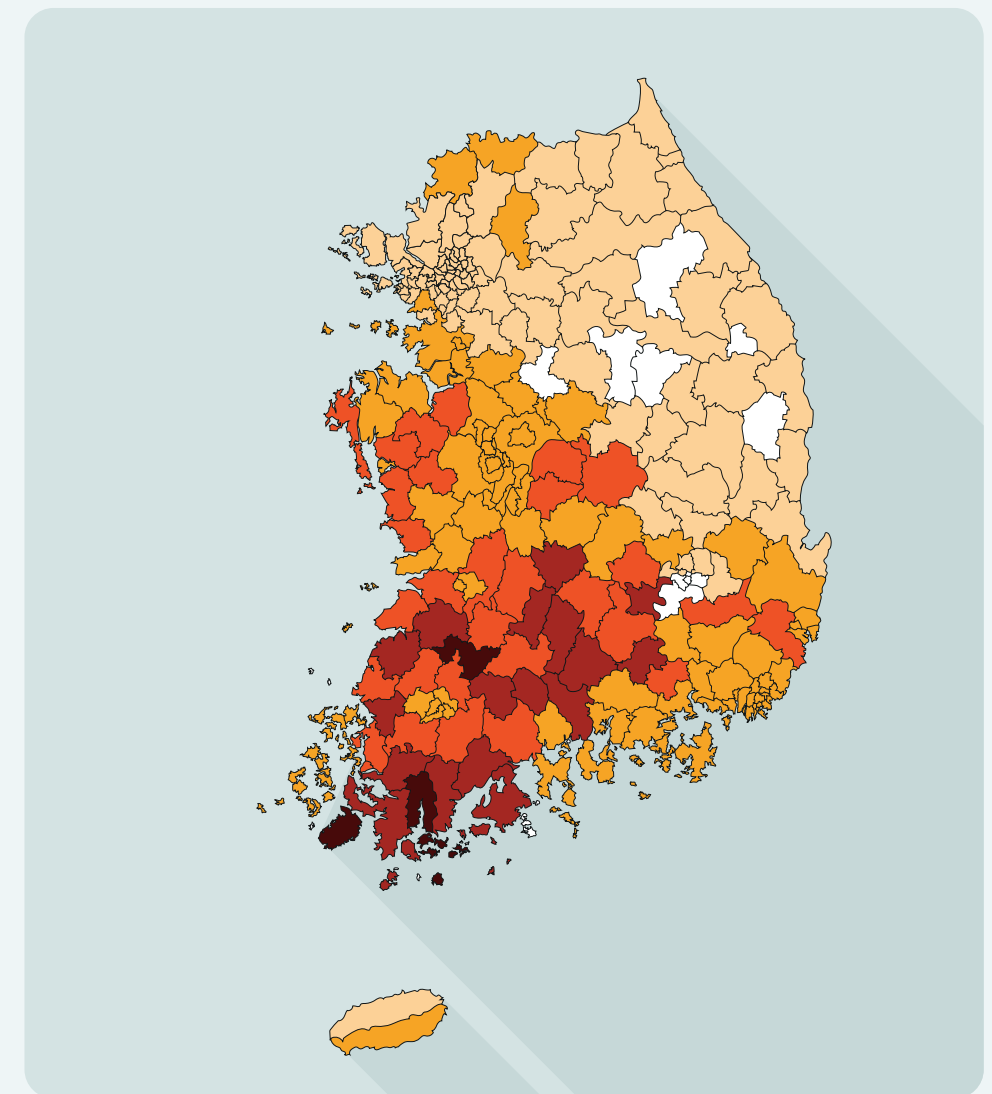
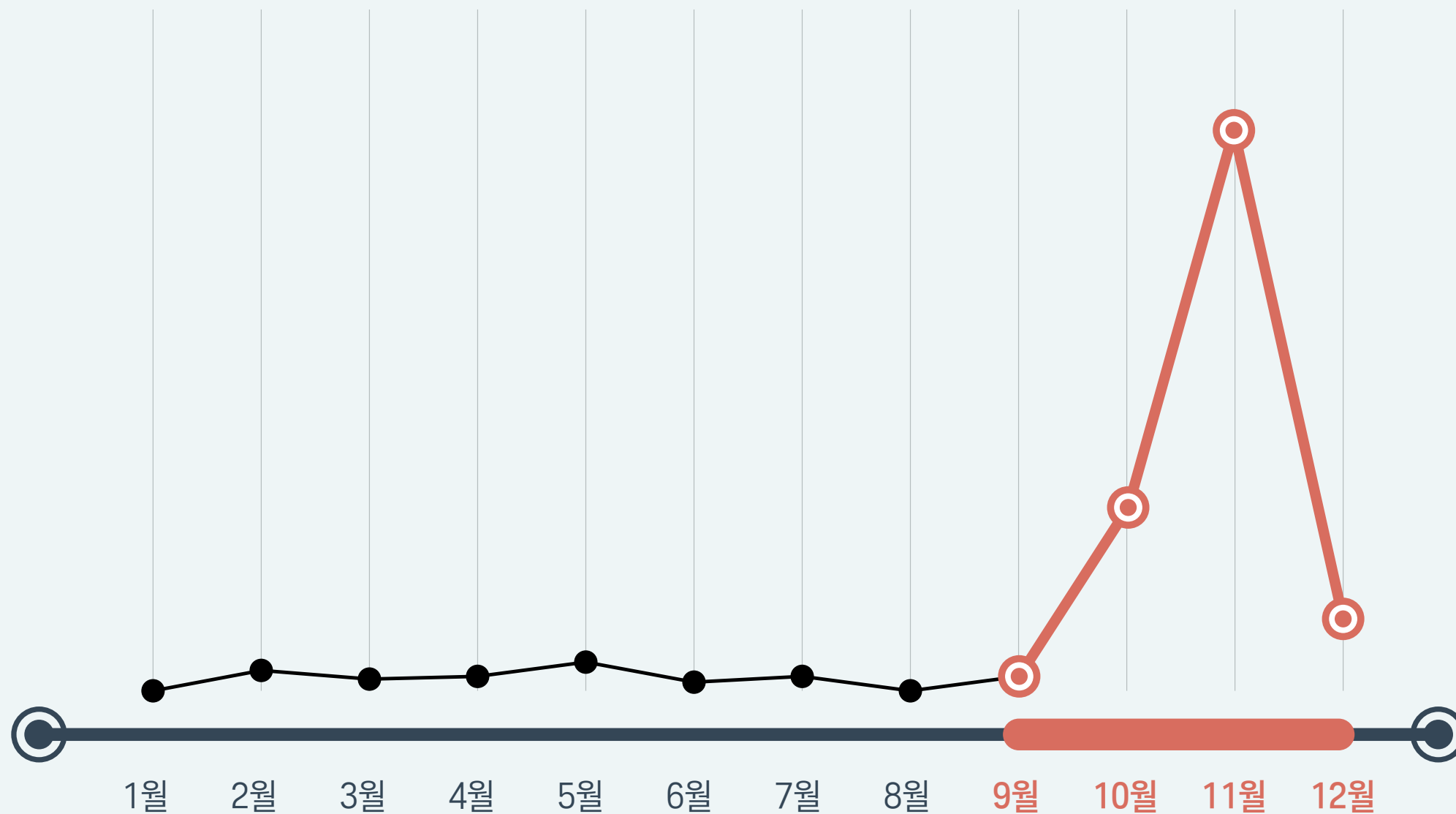


■ 야외활동(등산, 캠핑 등)



쯔쯔가무시증 주요 발생 시기 및 지역

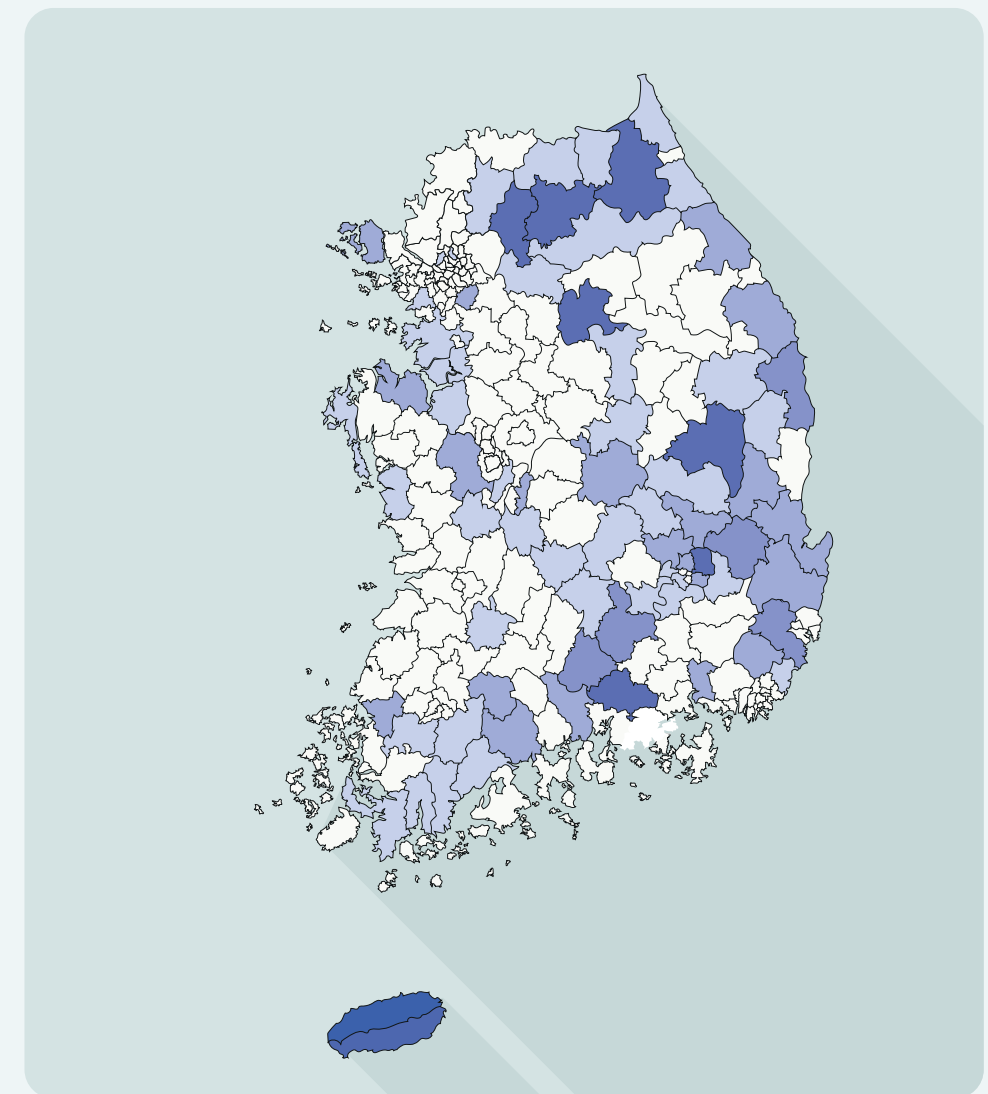
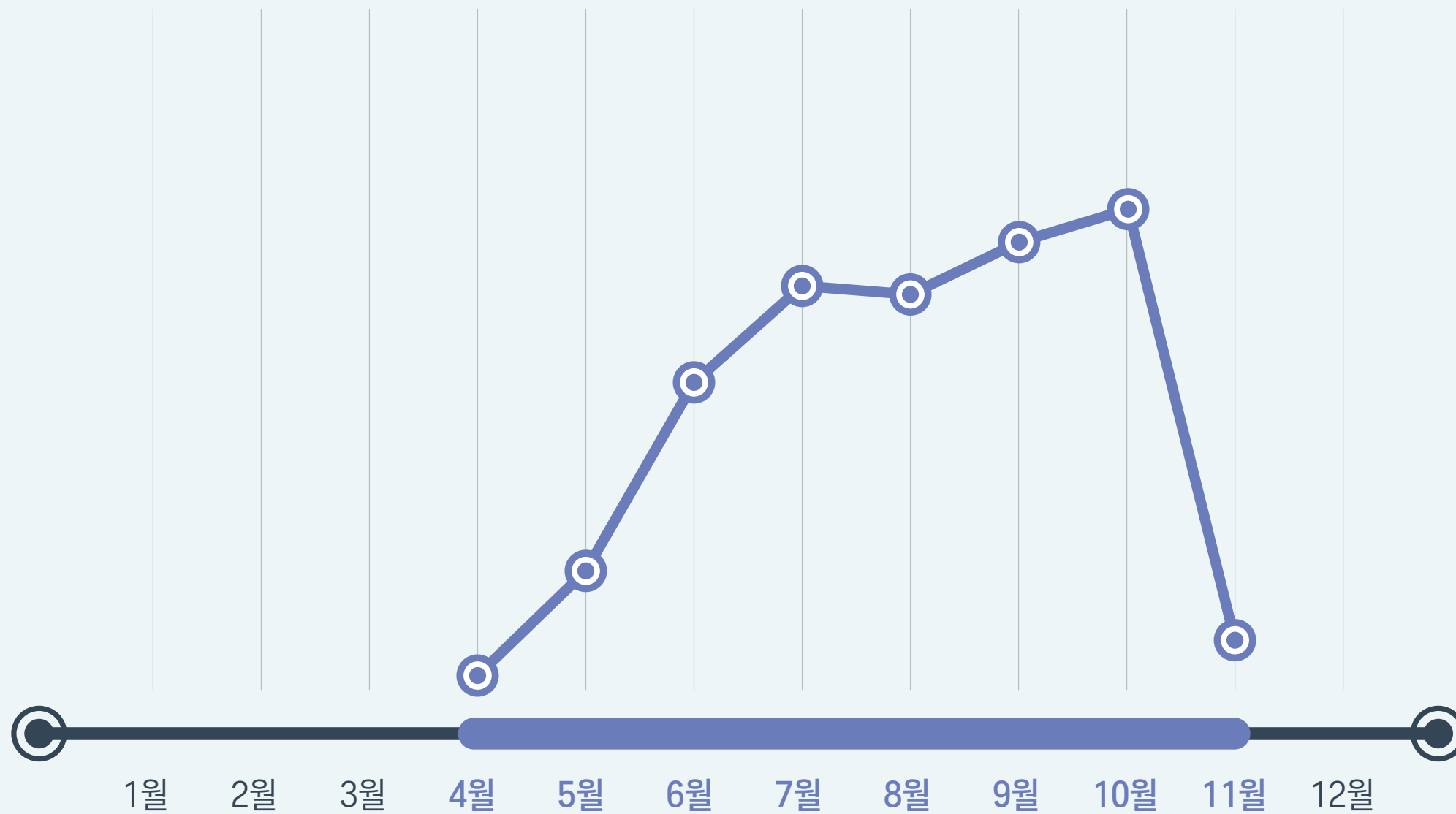
Part 2
발생특성





SFTS 주요 발생 시기 및 지역

Part 2
발생특성



진드기 매개 감염병 예방 및 관리수칙

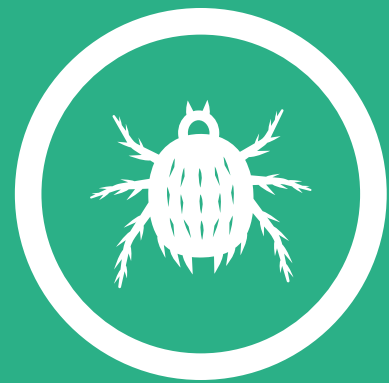
알아두면 걱정 없어요!!



질병관리청



농촌진흥청



Part 3

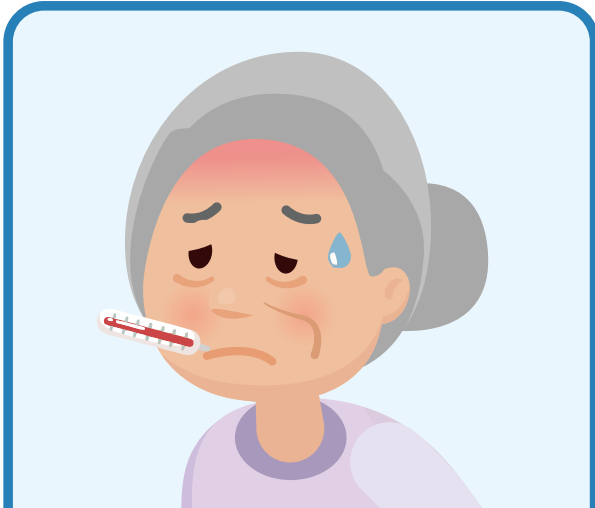
임상증상





주요 증상

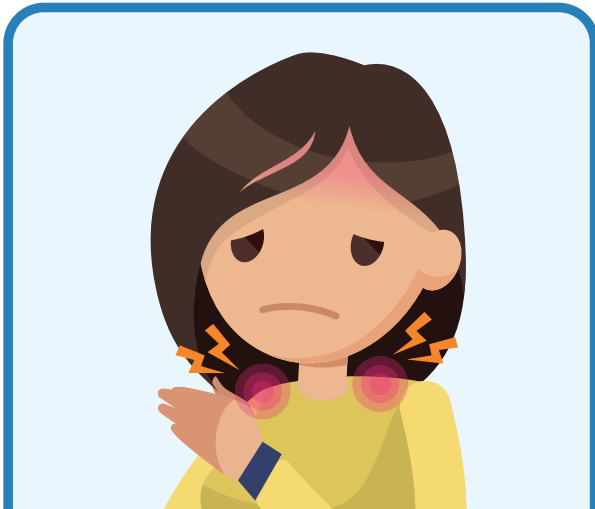
Part 3
임상증상



발열



오한



근육통



설사, 구토



털진드기 물린자국 : 검은 딱지(가피)

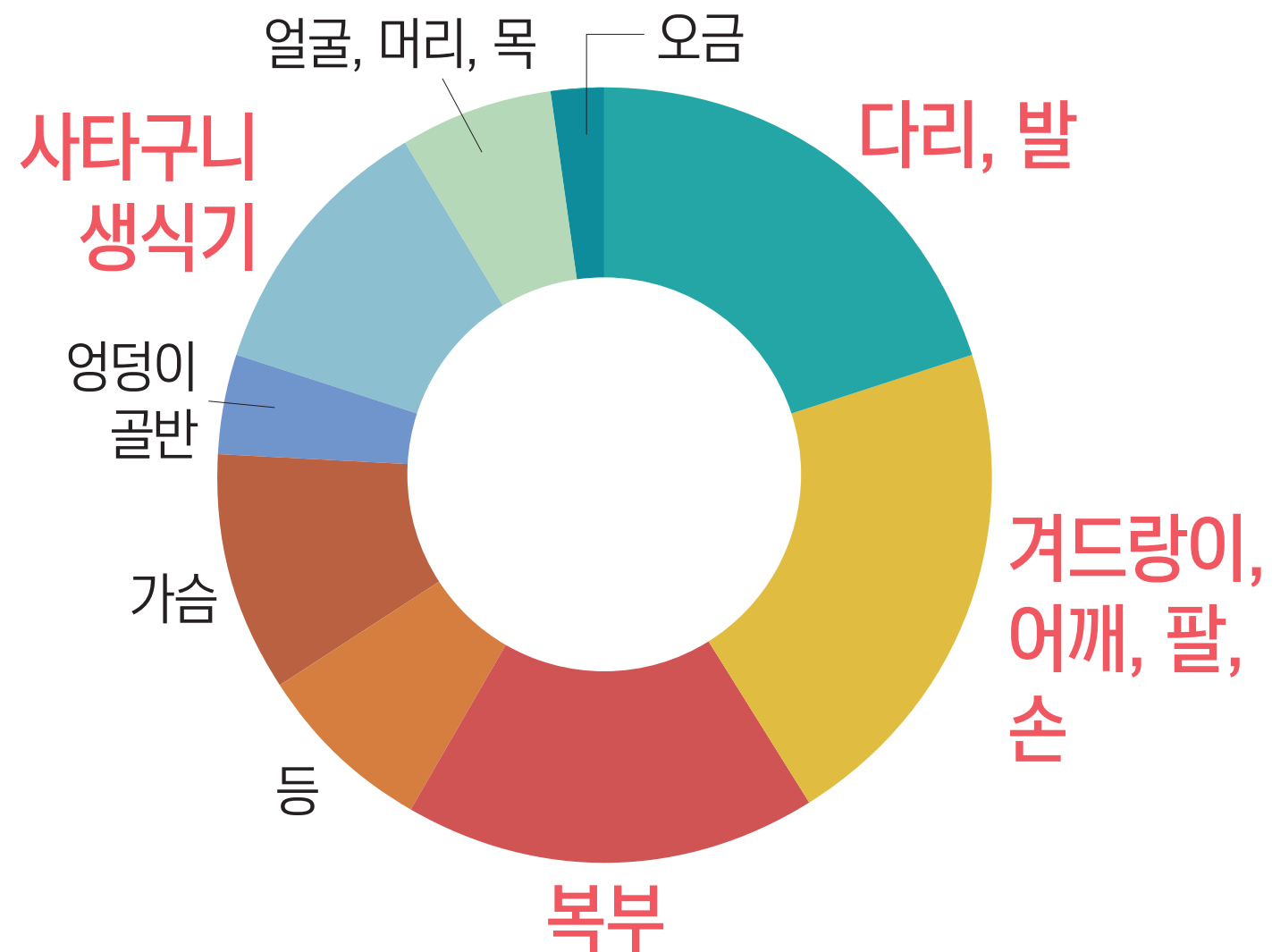


참진드기 물린자국 : 물린 흔적을 발견하기 어려움

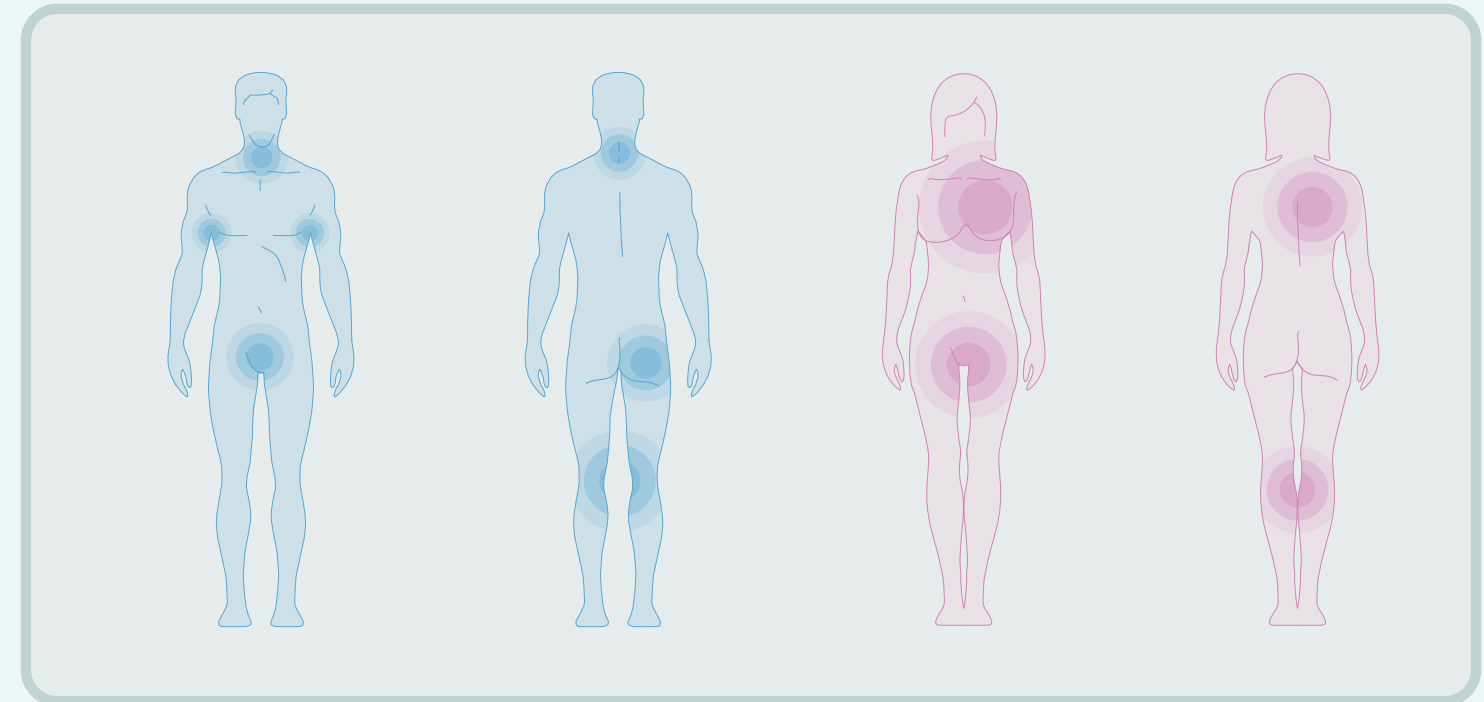


진드기가 주로 무는 부위

Part 3
임상증상



*2023년 부위별 가피 발견률(지침)



진드기 물린 자국 : 진단에 매우 중요

- ◎ 육안 확인 가능 :
배, 가슴, 등, 사타구니, 겨드랑이, 무릎 뒤(오금)
- ◎ 육안 확인 어려운 곳 :
배꼽, 귓바퀴 뒤, 항문 주위, 두피



세부 농작업 형태별 진드기 위험 노출 부위

Part 3
임상증상



농작물을 묶는 작업 시 아랫배 부위



농작물을 어깨 또는 머리에 얹고 나르는 작업 시 머리/어깨 부위



농작물을 안고 운반 작업 팔과 옆구리 혹은 겨드랑이 부위



농작물 베기와 관련해 얼굴 부위

진드기 매개 감염병 예방 및 관리수칙

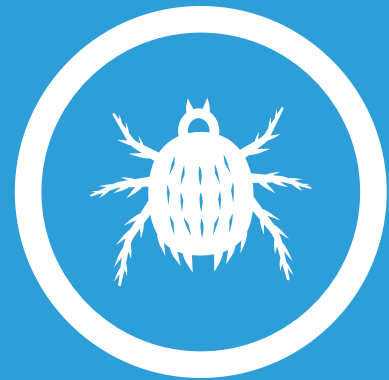
알아두면 걱정 없어요!!



질병관리청



농촌진흥청



Part 4

예방 및 관리





농작업 수행과정에 따른 예방 및 관리

Part 4
예방 및 관리

◎ 최고 & 최선 예방 언제 어디서나 **진드기에 물리지 않기**



농작업 전

적정 농작업복 착용



농작업 중

방석, 돛자리, 기피제 사용



농작업 후

목욕[샤워] 및 세탁



야외활동 수행과정에 따른 예방 및 관리

Part 4
예방 및 관리

◎ 최고 & 최선 예방 언제 어디서나 **진드기에 물리지 않기**



야외활동 전
적정 복장 착용



야외활동 중
방석, 돛자리, 기피제 사용



야외활동 후
목욕[샤워] 및 세탁



진드기 체내 침투 방지 : 적정 복장 착용

Part 4
예방 및 관리



농작업시



목이 긴 양말



야외활동시

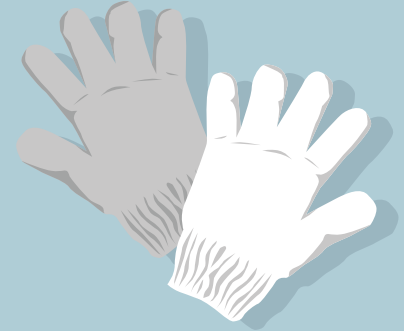


진드기 침투 방지를 위한 올바른 농작업복 착용 방법

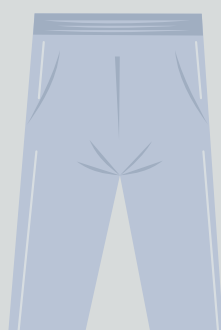
Part 4
예방 및 관리



목/얼굴/머리 가림



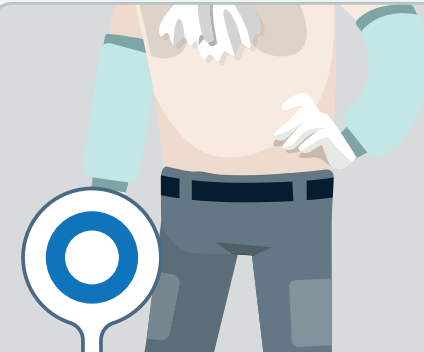
팔목에 밀착되는 토시/장갑



밝은색 긴소매 티셔츠와 긴 바지



어두운색 옷, 단추있는 옷, 배기바지/반바지



상의를 하의 속에 넣어서 착용



목이 긴 양말



바지부지를 양말속에 넣어서 착용



장화 형태의 신발





진드기 접촉 피하기 : 진드기 기피제 사용

Part 4
예방 및 관리



[진드기 기피제 주요 성분 및 함량]

- 이카리딘 : 7% (털진드기), 15% (털진드기, 참진드기)
- IR3535 : 12.5% (털진드기), 14% (털진드기, 참진드기)
- 디에틸톨루아미드(DEET) 7~30% 이하 : 털진드기, 참진드기

*쯔쯔가무시증(털진드기), SFTS(참진드기)



진드기
옷에 보조적으로 살포
지속시간
4시간

※ 성분함량, 효과 지속시간이 다르므로 제품별 사용법 확인후 사용권고



진드기 기피제 사용

- ◎ 활동복에 보조적으로 뿌리기
- ◎ 사용설명서의 사용방법 및 주의사항 지키기
- ◎ 효과 지속시간 : 제품에 따라 다르나 대부분 4시간 이내



진드기 접촉 피하기 : 풀베기, 풀 접촉 피하기

Part 4
예방 및 관리



풀베기

진드기 서식지 제거



풀 접촉 피하기

풀숲에 옷 벗어두지 않기, 용변보지 않기



진드기 접촉 피하기 : 보조도구 사용

Part 4
예방 및 관리



보조도구 사용
농작업용 방석, 돛자리 사용



진드기 제거 : 세탁 및 목욕

Part 4

예방 및 관리

◎ 귀가 즉시 착용 복장 일체 세탁 및 목욕(샤워)





질병관리청



농촌진흥청

쭈뼛가무시증, SFTS

진드기 매개감염병

예방 및 관리수칙

1

진드기
접촉
피하기

2

진드기
제거

3

조기 진단
적기 치료





털진드기 사진 자료



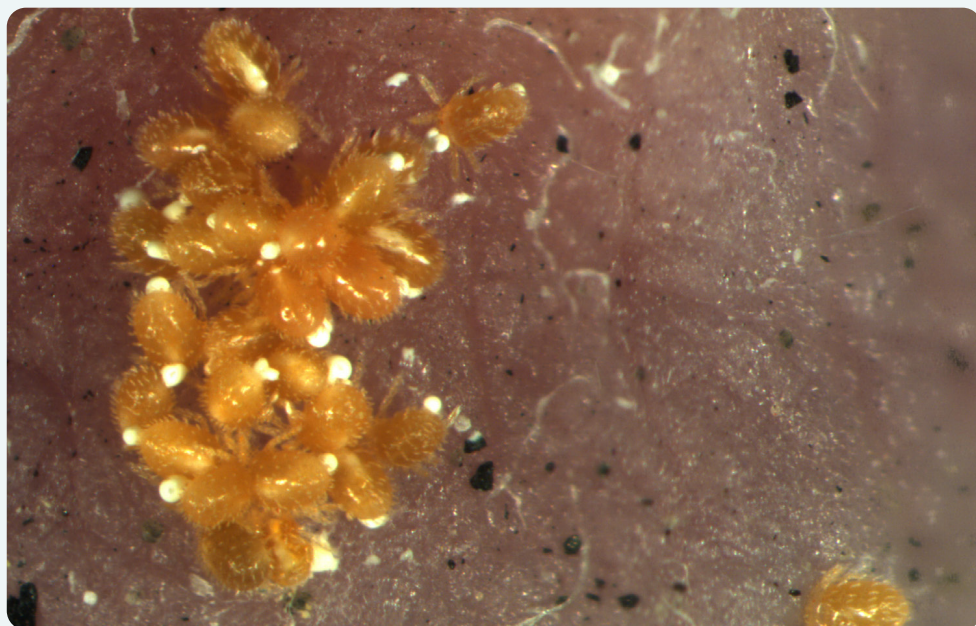
등줄쥐



등줄쥐 귀 확대사진



털진드기 유충 사진(확대)



털진드기 유충 사진(확대)



대잎털진드기(광학현미경 사진)



활순털진드기(광학현미경 사진)



참진드기 사진 자료



작은소피참진드기



개피참진드기



일본참진드기



몽뚝참진드기



유충

약충

성충(숫컷)

성충(암컷)

< 작은소피참진드기 >





어떤 복장을 입으시겠습니까?

안전한 복장



불량한 복장





밝은 색 옷, 왜 입어야 할까요?



진드기를 찾아보세요



[정답] 빨강 동라라미 안에 진드기가 있습니다.



진드기 안전 지대 만들기



○ 경계가 있는 사례



✕ 경계가 없는 사례



○ 활동지역(텃밭)의 야생동물 차단을 위한 차단막 설치 사례

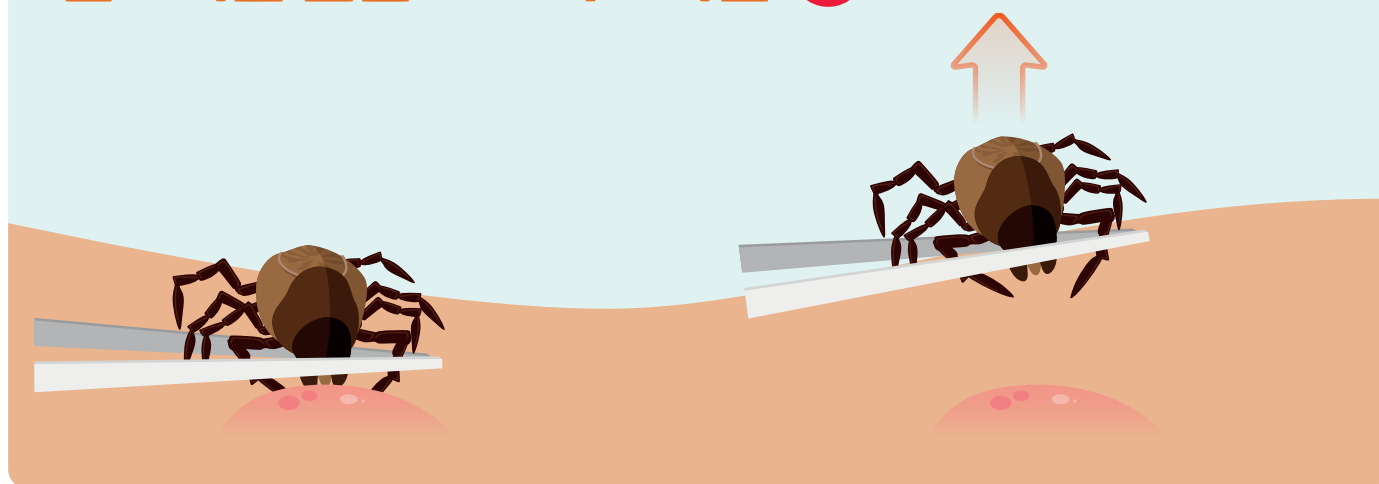


○ 통로에 비닐을 깔아 잡풀이 생기지 않도록 한 사례



진드기에 물렸을 때 어떻게 해야 하나요?

회전하거나 비틀면 ✕
진드기를 손톱으로 터뜨리면 ✕



진드기 제거법

진드기는 날카로운 구기(입)로 피부에 단단히 고정하여 장시간 체액 또는 혈액을 섭취합니다.

물린 상태에 있는 진드기는 핀셋을 이용하여 조심스럽게 부서지지 않도록 주의하며 수직으로 들어올려 천천히 제거합니다.

손으로 무리하게 당기면 진드기의 일부(입)가 피부에 남아있을 수 있습니다.



진드기에 물렸을 때 이렇게 하세요!!

가급적 보건소 또는 의료기관에 내원하여 진드기를 제거하고
의료기관 내원이 어려울 경우 진드기 제거법에 따라
제거하고 소독합니다.